

1, Na obou stranách sešijeme náramenice.



2, Po obou stranách všijeme rukávy.

Nevíš si rady s všíváním rukávů?  
Podívej se na video tutoriál na našem webu nebo YouTube.



3, Sešijeme mikinu na bocích.



4, Díly nápletu pasu položíme na sebe líc na líc a sešijeme na bocích.



5, Náplet v pasu v půli přeložíme.



6, Náplety rukávů přeložíme na půl a na bocích sešijeme.



7, Náplety rukávů v půli přeložíme.



8, Náplet pasu našijeme do pasu tak, aby nám lícovaly boční švy.





9, Náplety rukávu našijeme na rukávy tak, aby nám lícovaly švy.



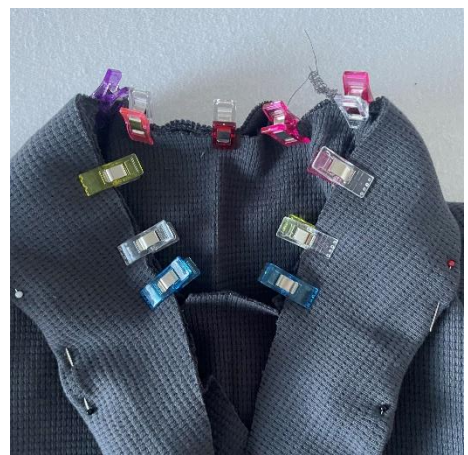
10, Díly límce položíme na sebe líc na líc a horní lem sešijeme.



11, Límec srovnáme a vyžehlíme.



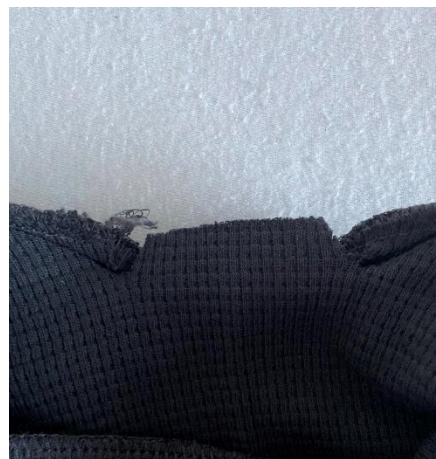
12, Límec našpendlíme do průkrčníku (špendlíme po horizontální část na předním díle.



13, Límeček do průkrčníku všijeme.



14, Průkrčník na předním díle (v místě horizontální části) nastříháme do V (délka nastříhnutí = přídavek na švy) a na rovnostehu prošijeme šev až po konec nástřihu.



15, Díly límce přeložíme přes sebe a srovnáme. Důkladně si je do průkrčníku našpendlíme.



16, Z rubové strany prošijeme zbylou část průkrčníku spolu s cípy límce od nástřihu po druhý nástřih.



17, Přbytek límce ustříhneme.



18, Nezačištěnou část průkrčníku dozačistíme.

